

ARTENZA

АРХИТЕКТУРНОЕ БЮРО

Строительство современных домов

системный подход и оптимизация



1 ЗНАКОМСТВО

Группа компаний «Артенза» – это объединение профессионалов в области архитектуры, дизайна и строительства жилых и коммерческих зданий.

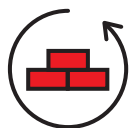
Многолетний опыт работы в нескольких направлениях производства, проектирования и строительства говорит об уровне и качестве предоставляемых услуг:

- ✓ надежный поставщик строительных и отделочных материалов с 2013г.
- ✓ производитель качественной корпусной и специализированной мебели с 2015г.
- ✓ индивидуальное архитектурное проектирование зданий и сооружений с 2016г.
- ✓ ответственный подрядчик в отделочных работах под ключ с 2017г.
- ✓ добросовестный застройщик с полным циклом строительно-монтажных работ с 2019г.

ПРИНЦИПЫ НАШЕЙ РАБОТЫ



Фиксируем
стоимость
сметы



Строим
круглый
год



Дом
по цене
квартиры



Сдаем
объект в срок
по договору



Готовые
 типовые
проекты



Технадзор
всех этапов
строительства



Высокое
качество
материалов



2 ЭТАПЫ РАБОТЫ

1



2



3



4



Согласование объекта

Консультация архитектора,
проработка проекта,
заключение договора

Земельные работы

Подготовка участка,
геодезические работы,
разработка грунта

Фундаментное основание

Бетонные работы,
гидроизоляция и утепление,
ввод коммуникаций

Стены и перекрытия

Возведение стен,
монтаж перекрытий,
монтаж перегородок



5



6



7



8

Окна и двери

Установка
оконных конструкций
и входных групп

Кровельные работы

Монтаж стропильной
системы, устройство кровли,
система водостоков

Фасадные работы

Внешняя отделка фасадов,
отделка цоколя,
отмостка

Внутренняя отделка

Инженерные работы,
стяжка пола,
штукатурные работы



3 ТЕХНОЛОГИИ СТРОИТЕЛЬСТВА

Компания «Артенза» проектирует и строит каменные дома. Надежность и экологичность – главное преимущество строений из камня, а срок эксплуатации при соблюдении норм свыше 80 лет.

Выбор технологии всегда индивидуален. Один и тот же проект можно реализовать несколькими способами с использованием разных материалов. Рельеф и геология местности, этажность дома, дополнительные постройки и коммуникации на участке – всё это влияет на то, КАК будет возводиться дом.

В реализации проектов Компания «Артенза» применяет из года в год проверенные технологии строительства, использует современные архитектурные решения и качественные материалы актуальные для Сибирского региона.

ТИПЫ ТЕХНОЛОГИЙ СТРОИТЕЛЬСТВА КАМЕННЫХ ДОМОВ



ДОМА ИЗ ГАЗОБЕТОННЫХ БЛОКОВ

Современная технология домостроения. Керамоблок характеризуется превосходным показателем теплоэффективности. Материал дороже, в сравнении с газобетонным блоком в среднем на 25-30 %



ДОМА ИЗ КЕРАМИЧЕСКИХ БЛОКОВ

Одна из самых популярных технологий в малоэтажном строительстве. Газобетон энергоэффективен, прост в монтаже, обработке, за счет чего позволяет быстро строить сложные архитектурные формы.



ДОМА ИЗ КИРПИЧА

Технология строительства из кирпича не утрачивает своей актуальности, до 70% домов в России в прошлом построено именно из этого материала.

4 СВОЙ ДОМ НА ВЫГОДНЫХ УСЛОВИЯХ

Благодаря ипотечным программам на ИЖС, сегодня можно на выгодных условиях стать обладателем своего загородного дома. Они привлекают низким процентом и долгосрочным периодом. Однако ипотека — это риски, которые важно покрыть надежностью строительной компании.

Аккредитация расширяет спектр возможностей для подрядчика: специальные условия, личный кабинет, электронный документооборот, льготные программы.

Для покупателя преимущества в строительстве жилого дома с аккредитованным подрядчиком это:

- упрощение подачи, согласования и проведения документооборота по сделке
- прозрачная финансовая отчетность
- приобретение материалов по выгодным ценам
- снижение сроков сдачи жилого дома
- гарантия качественного исполнения обязательств подрядчиком

Компания «Артезна» аккредитована в ключевых банках нашего города по льготным программам на строительство ИЖС.

Наши специалисты с радостью помогут в оформлении и получении необходимых документов для проведения ипотечной сделки.



от **3%**

минимальная
ставка

от **20,01%**

первоначальный
взнос

до **15** млн.

сумма
кредита

от **6** мес

срок
сдачи дома

ПРОЕКТ А075



Варианты исполнения фасадов проекта

Габариты
дома:
12.0x9.0м

Мин.
участок:
4 сотки

Срок
постройки:
6 месяцев



Технологии строительства:

- Фундамент** - монолитная утепленная плита.
- Отмостка** - 900мм с утеплением
- Стены** - керамический блок, кирпич, АГБ 300мм
- Кровельное перекрытие** - деревянное с утеплением 200мм
- Стропильная система** - сборная деревянная
- Кровля** - металлочерепица, гибкая черепица
- Фасад** - утепление 100мм, декоративная штукатурка, деревянный планкен, кирпич
- Цоколь** - термопанели

Инженерные системы:

- Отопление** - газовый котел, теплые полы, радиаторы
- Водоснабжение** - горячая и холодная вода
- Канализация** - индивидуальный септик
- Электричество** - разводка и подключение источников
- Вентиляция** - естественная, приточная, принудительная, кондиционирование



Схема габаритных размеров участка



Общая
площадь

75,5 м²



Полезная
площадь

61,9 м²



Террасы

19,6 м²



Спален

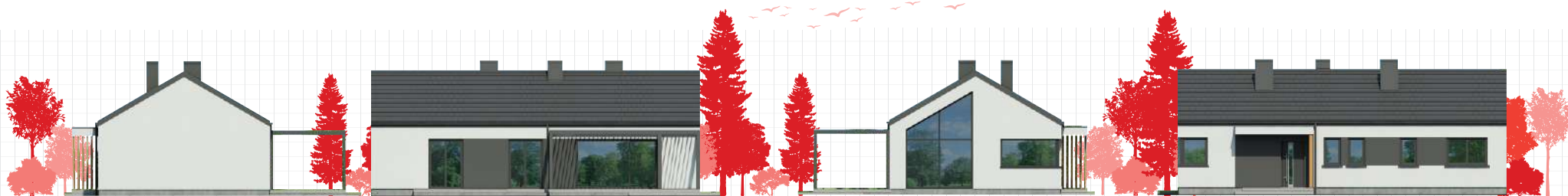
2



Санузлов

1

Узнать
СТОИМОСТЬ:



ПРОЕКТ А085



Варианты исполнения фасадов проекта

Габариты
дома:
12,4x8,8м

Мин.
участок:
4 сотки

Срок
постройки:
6 месяцев



Технологии строительства:

Фундамент - монолитная утепленная плита.

Отмостка - 900мм с утеплением

Стены - керамический блок, кирпич, АГБ 300мм

Кровельное перекрытие - деревянное
с утеплением 200мм

Стропильная система - сборная деревянная

Кровля - металлочерепица, гибкая черепица

Фасад - утепление 100мм, декоративная
штукатурка, деревянный планкен, кирпич

Цоколь - термопанели

Инженерные системы:

Отопление - газовый котел, теплые полы, радиаторы

Водоснабжение - горячая и холодная вода

Канализация - индивидуальный септик

Электричество - разводка и подключение источников

Вентиляция - естественная, приточная,
принудительная, кондиционирование

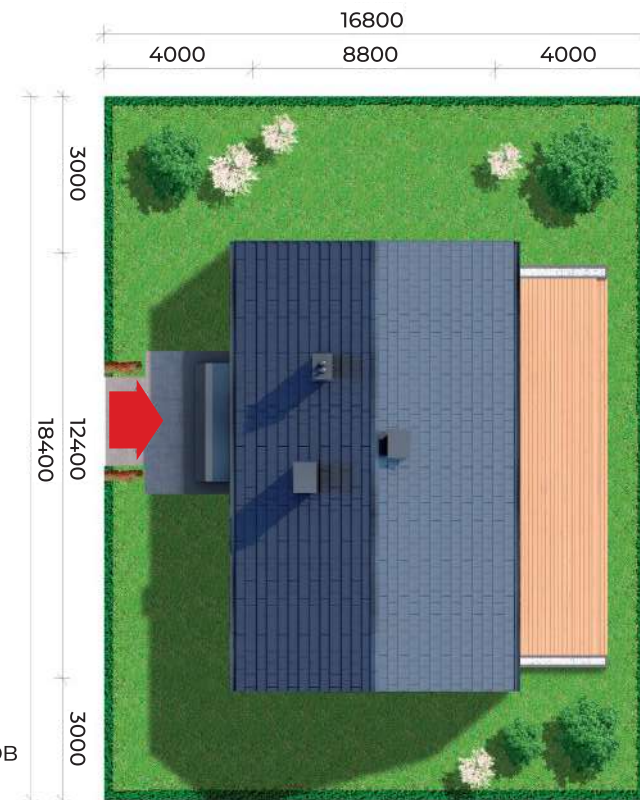


Схема габаритных размеров участка



Общая
площадь

84,4 м²



Полезная
площадь

68,8 м²



Террасы

29,2 м²



Спален

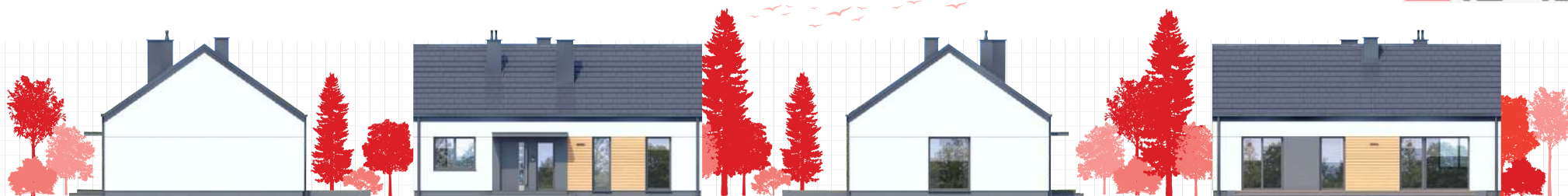
3



Санузлов

2

Узнать
СТОИМОСТЬ:



ПРОЕКТ А105



Варианты исполнения фасадов проекта

Габариты
дома:
15,2x11,4м

Мин.
участок:
5 соток

Срок
постройки:
6 месяцев



Технологии строительства:

Фундамент - монолитная фундаментная плита.

Отмостка - 900мм с утеплением

Стены - керамический блок, кирпич, АГБ 300мм

Кровельное перекрытие - плиты ПБ утеплением, ПВХ мембрана

Фасад - утепление 100мм, декоративная штукатурка, деревянный планкен, кирпич

Цоколь - термopanели

Инженерные системы:

Отопление - газовый котел, теплые полы, радиаторы

Водоснабжение - горячая и холодная вода

Канализация - индивидуальный септик

Электричество - разводка и подключение источников

Вентиляция - естественная, приточная, принудительная, кондиционирование



Схема габаритных размеров участка



Общая
площадь

104,3 м²



Полезная
площадь

83,9 м²



Террасы

27,7 м²



Спален

3



Санузлов

2

Узнать
СТОИМОСТЬ:



ПРОЕКТ А130

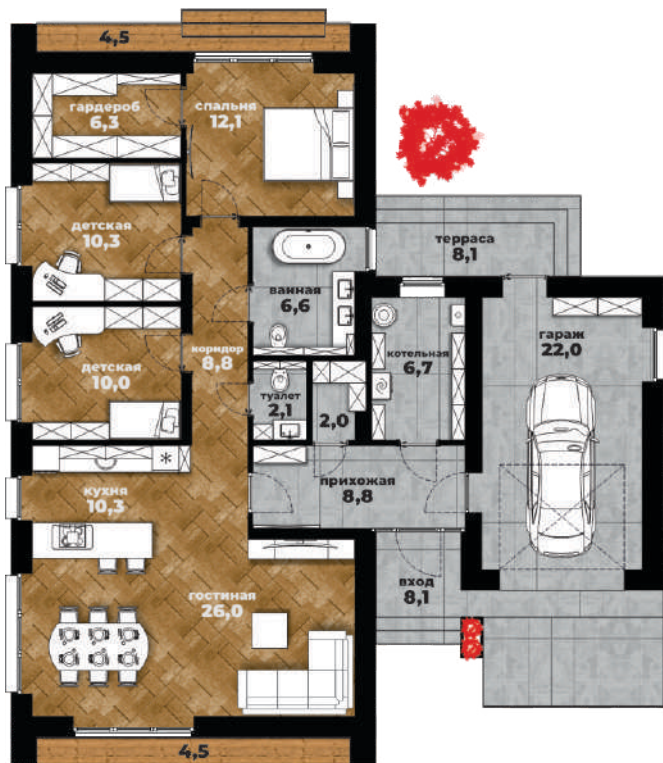


Варианты исполнения фасадов проекта

Габариты
дома:
16,7x14,7м

Мин.
участок:
6 соток

Срок
постройки:
7 месяцев



Технологии строительства:

Фундамент - монолитная утепленная плита.

Отмостка - 900мм с утеплением

Стены - керамический блок, кирпич, АГБ 300мм

Кровельное перекрытие - деревянное
с утеплением 200мм

Стропильная система - сборная деревянная

Кровля - металлочерепица, гибкая черепица

Фасад - утепление 100мм, декоративная
штукатурка, деревянный планкен, кирпич

Цоколь - термопанели

Инженерные системы:

Отопление - газовый котел, теплые полы, радиаторы

Водоснабжение - горячая и холодная вода

Канализация - индивидуальный септик

Электричество - разводка и подключение источников

Вентиляция - естественная, приточная,
принудительная, кондиционирование

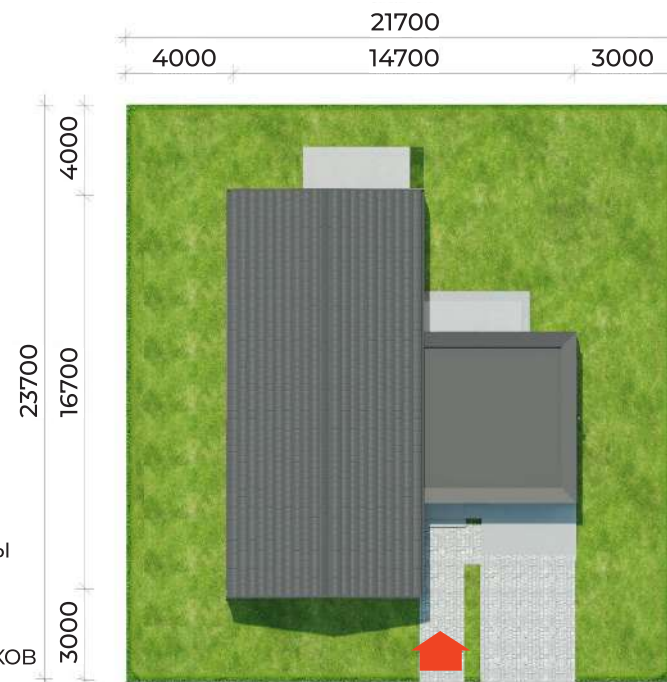


Схема габаритных размеров участка



Общая
площадь

132,0 м²



Полезная
площадь

99,4 м²



Терассы

25,2 м²



Спален

3



Санузлов

2

Узнать
СТОИМОСТЬ:



ПРОЕКТ А160



Варианты исполнения фасадов проекта

Габариты
дома:
21,3x14,3м

Мин.
участок:
8 соток

Срок
постройки:
8 месяцев



Технологии строительства:

Фундамент - монолитная фундаментная плита.

Отмостка - 900мм с утеплением

Стены - керамический блок, кирпич, АГБ 300мм

Кровельное перекрытие - плиты ПБ утеплением, ПВХ мембрана

Фасад - утепление 100мм, декоративная штукатурка, деревянный планкен, кирпич

Цоколь - термопанели

Инженерные системы:

Отопление - газовый котел, теплые полы, радиаторы

Водоснабжение - горячая и холодная вода

Канализация - индивидуальный септик

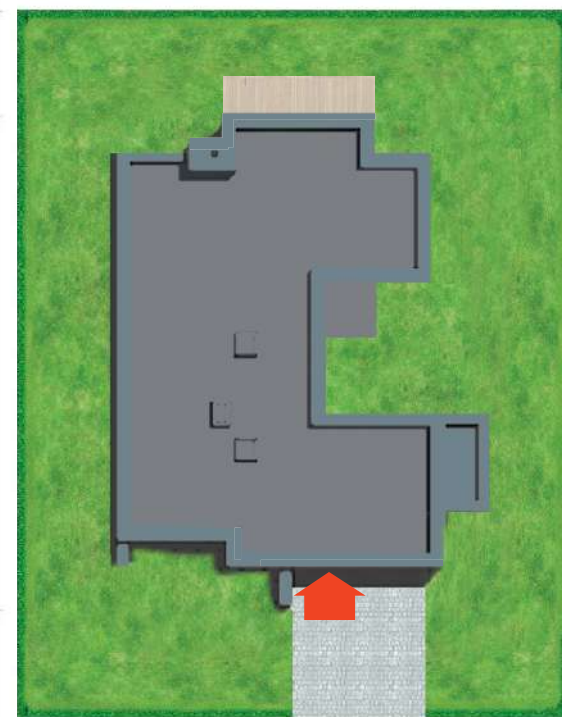
Электричество - разводка и подключение источников

Вентиляция - естественная, приточная, принудительная, кондиционирование

28300

21300

3000



3000

14300

4000

21300

Схема габаритных размеров участка



Общая
площадь

157,0 м²



Полезная
площадь

106,5 м²



Террасы

24,6 м²



Спален

3



Санузлов

3

Узнать
СТОИМОСТЬ:



ПРОЕКТ А180



Варианты исполнения фасадов проекта

Габариты
дома:
20,2x15,4м

Мин.
участок:
8 соток

Срок
постройки:
8 месяцев



Технологии строительства:

Фундамент - монолитная фундаментная плита.

Отмостка - 900мм с утеплением

Стены - керамический блок, кирпич, АГБ 300мм

Кровельное перекрытие - плиты ПБ утеплением,
ПВХ мембрана

Фасад - утепление 100мм, декоративная
штукатурка, деревянный планкен, кирпич

Цоколь - термопанели

Инженерные системы:

Отопление - газовый котел, теплые полы, радиаторы

Водоснабжение - горячая и холодная вода

Канализация - индивидуальный септик

Электричество - разводка и подключение источников

Вентиляция - естественная, приточная,
принудительная, кондиционирование



Схема габаритных размеров участка



Общая
площадь

180,8 м²



Полезная
площадь

102,6 м²



Терассы

33,5 м²



Спален

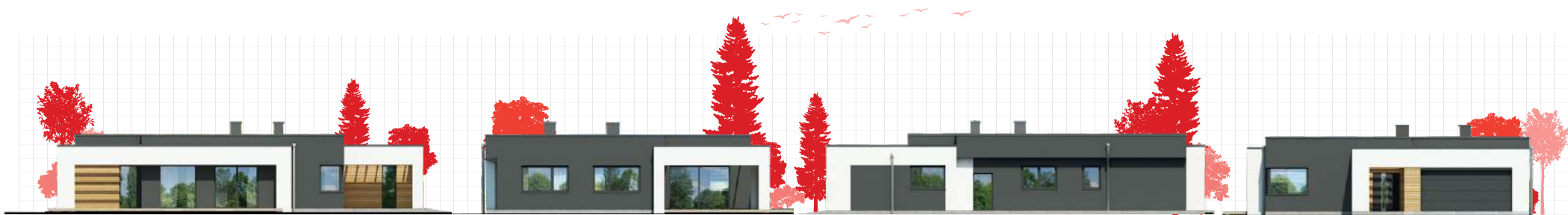
3



Санузлов

2

Узнать
СТОИМОСТЬ:



5 ПРОЕКТИРОВАНИЕ

Почему проект необходимое условие перед началом строительства?

Простая математика показывает, что стоимость проектирования частного дома составляет около 1% от всех затрат при строительстве. А экономия в 1% может обернуться дополнительными затратами в размере 10-15% от бюджета.

Для вашего удобства мы разработали

ТРИ ПАКЕТА НА ПРОЕКТИРОВАНИЕ:



Эскизный проект (ЭП):

Базовая цена проектирования домов и коттеджей. Предназначен для общего понимания концепции будущего дома.

С эскизным проектом нельзя построить дом с соблюдением всех норм и правил! Эскизные проекты подходят для некоторых банков и для примерного расчета стоимости.

ЭП предназначен для общего понимания концепции будущего дома. После согласования стадии ЭП ваш дом проектируется с проработкой всех узлов, и оформляется раздел АР.

Входит:

1. Пояснительная записка
2. Ситуационный план
3. поэтажные планы (планировочное решение с площадью, габаритными размерами, расстановкой мебели, оконные проемы)
4. Разрезы, поперечный и продольный, с высотными отметками
5. План кровельного покрытия
6. Фасады со всех сторон, с высотными отметками
7. Визуализация 4 вида.

Стоимость от 250 руб. за квадратный метр.

от 50кв.м до 150кв.м - **350 руб.**

от 150кв.м до 250кв.м - **300 руб.**

от 250кв.м до 400кв.м – **250 руб.**

5 ПРОЕКТИРОВАНИЕ

Архитектурные решения (АР):

Стандартное решение для строительства частного дома. Предназначен для детального понимания концепции будущего дома.

Архитектурный раздел даст информацию для опытных строителей. Состав проекта стадии АР хватит для банков с целью получения ипотечных кредитов. Составлении смет. Для точного расчета бюджета и для правильного выбора фундамента.

Конструктивные решения (КР):

Конструктивными решениями называют раздел в составе проектной документации, который отражает архитектурные решения в виде конкретных расчетных данных.

Главная задача проектирования в разделе конструктивных решений — определение полного объема предстоящих строительных работ, выбор оптимальных стройматериалов и несущих конструкций под каждый конкретный вид работ, с целью обеспечения максимальной устойчивости постройки.

Входит:

- Все разделы стадии ЭП + следующие чертежи:
1. План внешних инженерных коммуникаций;
 2. План фундамента с выводами;
 3. Раскладка межэтажных перекрытий;
 4. Кладочный план каждого этажа с ведомостью материалов;
 5. План перемычек с ведомостью;
 6. План поверхностей фасадов с ведомостью;
 7. Маркировочный план каждого этажа с ведомостью проемов;
 8. План поверхностей пола с ведомостью;
 9. План монолитных конструкций и поясов;
 10. План вентиляции
 11. План стропильной системы с ведомостью;
 12. Разрез стропильной системы.

Входит:

- Все разделы стадии ЭП и АР + следующие чертежи:
1. Пояснительная записка по конструкциям;
 2. План опалубки;
 3. План армирования фундамента;
 4. Узлы и разрезы несущих элементов;
 5. План и армирование монолитных участков;
 6. Планы перекрытий;
 7. Разрезы лестниц с армированием;
 8. Разрезы крылец с армированием;
 9. Ведомость расхода бетона;
 10. Ведомость армирования;
 11. Ведомость деталей.

**Стоимость от 650 руб.
за квадратный метр.**

от 50кв.м до 150кв.м - **750 руб.**
от 150кв.м до 250кв.м - **700 руб.**
от 250кв.м до 400кв.м – **650 руб.**

**Стоимость от 250 руб.
за квадратный метр.**

от 50кв.м до 150кв.м - **350 руб.**
от 150кв.м до 250кв.м - **300 руб.**
от 250кв.м до 400кв.м – **250 руб.**

6 ЧИСТОВАЯ ОТДЕЛКА

Чистовая отделка – это один из самых интересных и энергозатратных этапов. Множество вариантов мебели и декора, сочетания материалов и цветов, текстур и фактур. К дизайн-проекту интерьера можно приступить уже на этапе строительства.

Муки выбора, поиск поставщиков, организация поставок, контроль за исполнителями – всё это вам делать не нужно, потому что Компания "Артенза" проектирует и строит проекты «до домашних тапочек»! Мы провели большую работу по поиску, изучению и отбору поставщиков декоративных, отделочных материалов и санфаянса для вашего будущего дома.

ЧТО ВХОДИТ В ЧИСТОВУЮ ОТДЕЛКУ ОТ КОМПАНИИ «АРТЕНЗА»

- Инженерные работы (монтаж коммуникаций, умный дом и т.п.)
- Напольные покрытия (Керамогранит, плитка ПВХ, ламинат и т.п.)
- Отделка стен (Декоративная штукатурка, покраска, оклейка обоями)
- Межкомнатные двери (современные, классические, скрытые)
- Электрика (розетки, выключатели, светильники, люстры)
- Сантехническое оборудование (санфаянс, смесители, душевые стойки и ограждения, оборудование для саун)
- Монтаж систем вентиляции и кондиционирования



Посмотри примеры исполнения чистовой отделки от Компании «Артенза».



7

БЛАГОУСТРОЙСТВО УЧАСТКА

Ландшафтный дизайн – обычно один из последних этапов в строительстве, и первый – при посещении и осмотре объекта. Продуманная и благоустроенная придомовая территория создает законченный образ домовладения. Даже небольшое количество соток требует грамотного планирования: зонирования, освещения, озеленения, распределения элементов декора и обихода.



Полный цикл работ

проектирование • строительство •

отделочные работы • материалы

Построим

Идеальный ДОМ

Для
Вашей Семьи



г. Новосибирск,
ул. Крылова, д.3
(цокольный этаж)

+7 (383) 362-2-362

www.artenzapro.ru

2024